

ÚZEMNÍ PLÁN PROTIVÍN

ÚPLNÉ ZNĚNÍ PO ZMĚNĚ Č. 2

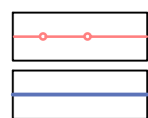
k.ú. Chvaletice u Protivína, Krč u Protivína, Maletice, Milenovice, Myšenec, Protivín, Selibov, Těšínov u Protivína, Záboří u Protivína

VÝKRES VPS A VPO

LEGENDA:

HRANICE, ZNAČENÍ

stav návrh



HRANICE SPRÁVNÍHO ÚZEMÍ = ŘEŠENÉ ÚZEMÍ

HRANICE KATASTRU

PLOCHY VEŘEJNĚ PROSPĚŠNÝCH STAVEB

PLOCHY VEŘEJNĚ PROSPĚŠNÝCH OPATŘENÍ

OZNAČENÍ VEŘEJNĚ PROSPĚŠNÉ STAVBY

OZNAČENÍ VEŘEJNĚ PROSPĚŠNÉHO OPATŘENÍ

DS1
Wp1

VEŘEJNĚ PROSPĚŠNÉ STAVBY:

T1 - technická infrastruktura - ČOV, Selibov
T2 - technická infrastruktura - ČOV, Krč
T3 - technická infrastruktura - ČOV, Těšínov
T4 - technická infrastruktura - ČOV, Záboří
T5 - technická infrastruktura - ČOV, Milenovice
T6 - technická infrastruktura - ČOV, Chvaletice
T7 - technická infrastruktura - kanalizace, Myšenec
T8 - technická infrastruktura - tranzitní plynovod, Záboří
T9 - technická infrastruktura - plynovod VTL vč. regulační stanice, Selibov
T10 - technická infrastruktura - plynovod STL, Krč
T11 - technická infrastruktura - plynovod STL, Milenovice

E1 - trafostanice a vedení VN, Myšenec
E2 - trafostanice a vedení VN, Selibov
E3 - trafostanice a vedení VN, Krč
E4 - trafostanice a vedení VN, Těšínov
E5 - trafostanice a vedení VN, Záboří
E6 - trafostanice a vedení VN, Milenovice
E8 - trafostanice a vedení VN, Protivín (průmyslová zóna)
E9 - trafostanice a vedení VN, Protivín (východní část)
E10 - trafostanice a vedení VN, Protivín (východní část)
E11 - trafostanice a vedení VN, Protivín (východní část)
E12 - trafostanice a vedení VN, Protivín (západní část)
E13 - trafostanice a vedení VN, Protivín (západní část)
E14 - trafostanice a vedení VN, Protivín (východní část)

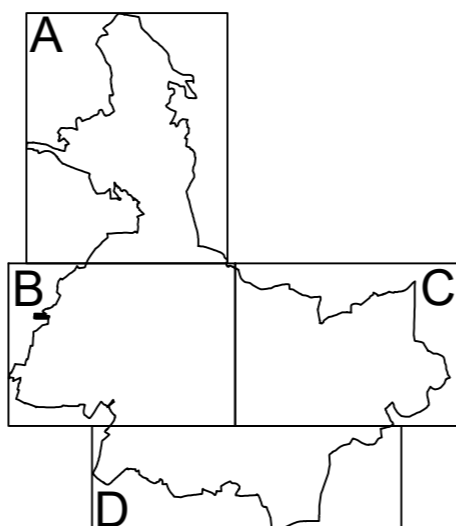
DS1 - dopravní infrastruktura, mimoúrovňová křižovatka silnice I/20 se silnicí III/02032, Protivín (jižní část)
DS2 - dopravní infrastruktura, účelová komunikace, Protivín (jižní část)
DS3 - dopravní infrastruktura, křižovatka, Protivín (severní část)
DS4 - přeložka silnice III/1404 Protivín -Skály
DS5 - přeložka silnice III/1415 Protivín - Krč
DS6 - plocha pro obslužnou komunikaci
DS7 - napojení silnice II/159 na I/20
DS8 - úprava silnice II/159
DS9 - dopravní infrastruktura, rozšíření stávající silnice I/20, Myšenec
DS10 - dopravní infrastruktura, Myšenec
DZ1 - plocha pro zdvojkolejnění železniční tratě

VEŘEJNĚ PROSPĚŠNÁ OPATŘENÍ:

Územní plán navrhuje veřejně prospěšná opatření:

Wp1 - protipovodňová opatření, Maletice
Wp2 - protipovodňová opatření, Protivín (v centru města podél levého břehu Blanice)
Wp3 - protipovodňová opatření, Protivín (žel.most přes Blanici)
Wp4 - protipovodňová opatření, Záboří
Wp5 - protipovodňová opatření Milenovice
Wp6 - protipovodňová opatření ČOV Protivín

ÚZEMNÍ PLÁN PROTIVÍN



ÚPLNÉ ZNĚNÍ ÚP PROTIVÍN PO ZMĚNĚ Č. 2

VÝKRES VPS A VPO

PROJEKTOVÝ ATELIÉR AD s.r.o.
ING. ARCH. JAROSLAV DANĚK



RAZÍTKO A PODPIS:

HUSOVA 4, Č. BUDĚJOVICE, 370 01, TEL. 387 311 238, 605 277 998
www.atelierad.cz, atelierad@atelierad.cz, IČ 25194771, DIČ CZ25194771

ZPRACOVATEL: ING. ARCH. JAROSLAV DANĚK

KRESLIL: ING. TEREZA LOUŽENSKÁ

ČÍSLO ZAKÁZKY: 30/2021

ČÍSLO VÝKRESU:

ČÍSLO PARÉ:

DATUM: LISTOPAD 2021

3

1

MĚŘÍTKO: 1 : 5000

ZÁZNAM O ÚČINNOSTI

DATUM NABYTÍ ÚČINNOSTI POSLEDNÍ ZMĚNY ÚPD: 3. 11. 2021

POŘADOVÉ ČÍSLO POSLEDNÍ ZMĚNY ÚPD: 2.

POŘIZOVATEL

SPRÁVNÍ ORGÁN, KTERÝ ÚPD VYDAL

MĚSTSKÝ ÚŘAD PÍSEK
odbor výstavby a územního plánování

ZASTUPITELSTVO MĚSTA PROTIVÍN

MGR. ROMAN FOUČEK
oprávněná úřední osoba pořizovatele

JAROMÍR HLAVÁČ
starosta obce

RAZÍTKO A PODPIS:

RAZÍTKO A PODPIS: